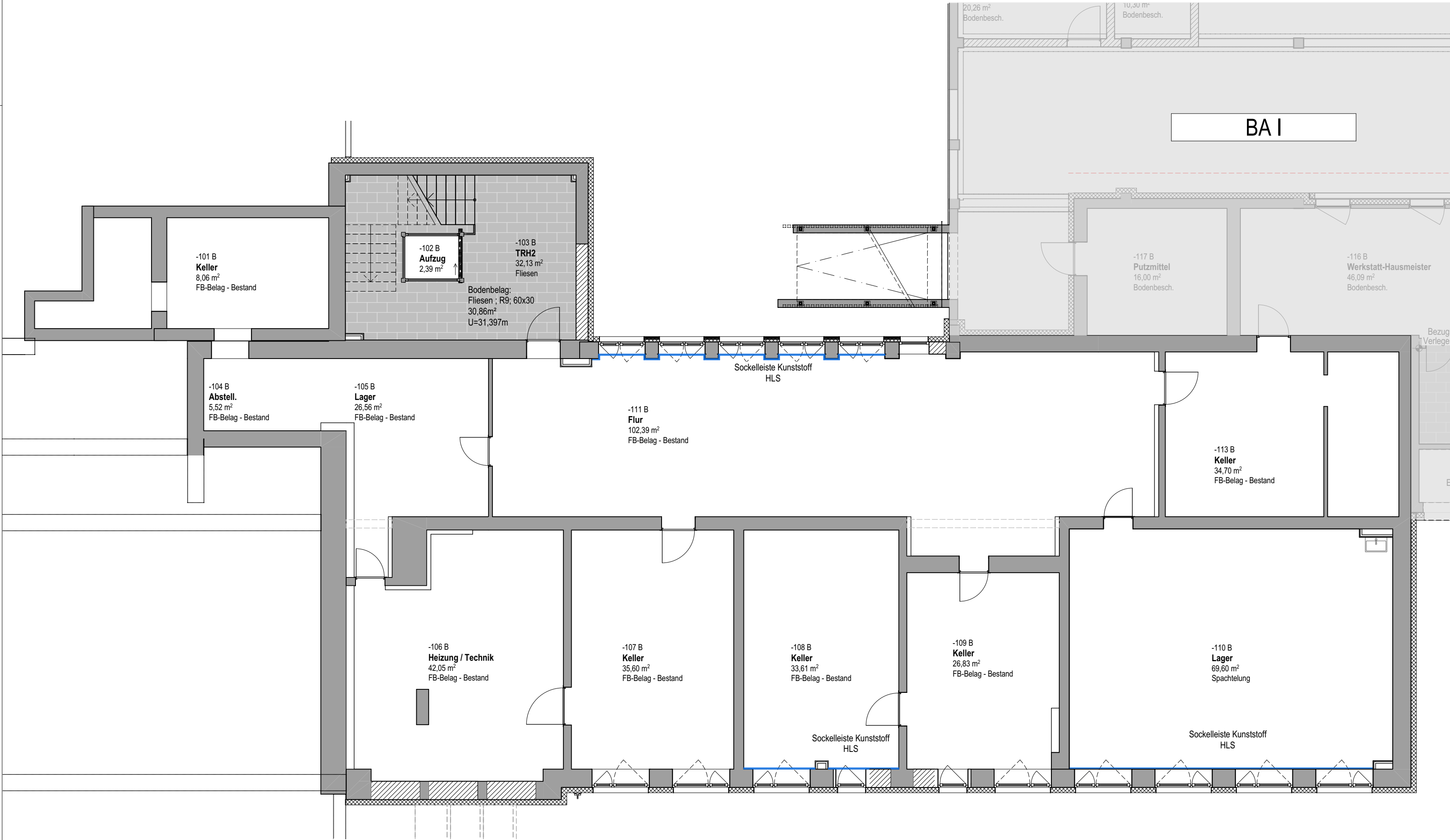


Legende Bodenbeläge

| | | | |
|--|-------------|--|-------------|
| <div></div> Linoleum nur BA I Sunset Orange R854-0019 R9 | <div></div> | <div></div> Fliesen 30/60 Agrob Buchtal Emotion-Mittelgrau R9 oder R10 | <div></div> |
| <div></div> Linoleum Antique Green R854-0130 R9 | <div></div> | <div></div> Fliesen 30/30 Agrob Buchtal Emotion - Basalt R10 | <div></div> |
| <div></div> Linoleum Blue Eyes R854-0130 R9 | <div></div> | <div></div> Industrieparkett Eiche R10 | <div></div> |
| <div></div> Linoleum Quartz Grey R854-0050 R9 | <div></div> | <div></div> Kautschuk noraplan stone 1146 R10 | <div></div> |



Sämtliche Maße sind vom Auftragnehmer eigenverantwortlich zu prüfen! Unstimmigkeiten sind der Bauleitung und dem Planer sofort zu melden und mit diesem abzuklären! Pläne sind zur Maßentnahme nur bedingt geeignet! Sämtliche Höhenmaße für Türen und Fenster beziehen sich auf OK - Rohboden.
Alle Innentürenmaße beziehen sich auf FFB des jeweiligen Bauteiles.

Alle gesonderten Detail-, Schlitz-, Aussparungs- und Statikpläne sind Bestandteil des Werkplanes.

AUSSPARUNGSPLÄNE SIND DURCH ELT- UND HLS-FACHFIRMEN ZU ERSTELLEN UND BEI DER AUSFÜHRUNG ZU BEACHTEN!

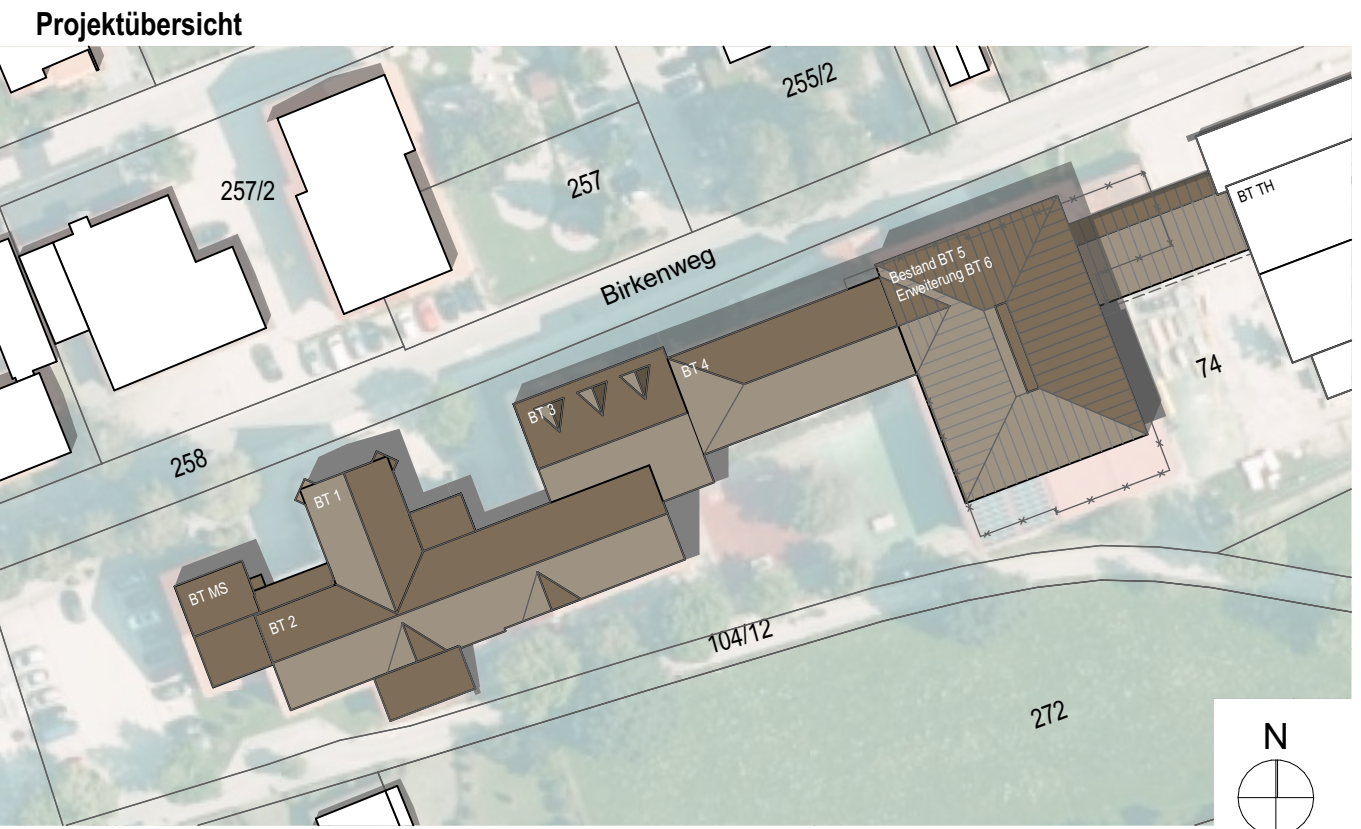
| Index | Datum | gez. | Änderungen |
|-------|----------|------|------------------------------------|
| | | | |
| | | | |
| | | | |
| | | | |
| | | | |
| | | | |
| | | | |
| | | | |
| | | | |
| | | | |
| a | 14.04.26 | SO | Fliesenfarbe und -größe festgelegt |
| 0 | 07.03.25 | SO | Nullstand |

AUSFÜHRUNGSPLAN18050

Bauvorhaben
Teilabbruch, Umbau, Sanierung und Erweiterung der Grund- und Mittelschule Grassau
Birkenweg 12, Grassau
Fl.Nr.:74 Gemarkung Grassau

Planinhalt
Bodenbeläge KG BT1-2M 1:100

± 0,00 = OK FFB EG = 538,53 m üNN



Entwurfsverfasser
Auftraggeber
Markt Grassau
Marktstraße 1
Grassau

Plannummer und IndexSGR_L5_ARC_B110a Bodenbeläge KG BT1-2

Planersteller SODatum 14.04.2026Pfad 18050_Schule_Grassau_neu